



MASTI-K 291 быстротвердеющая

(ООО «МАСТИ-К» ТУ 23.64.10-002-19622632-2018)

MASTI-K 291 – безусадочная быстротвердеющая сухая строительная смесь наливного типа для быстрого возведения высокопрочных конструкций, проведения срочных ремонтных работ разрушенных бетонов.

Описание

MASTI-K 291 – литая ремонтно-строительная смесь, рекомендуется для срочного ремонта бетонных конструкций и поверхностей, устройства бетонных стяжек и полов с возможным введением в эксплуатацию через 3 часа.



MASTI-K 291 - готовый к употреблению материал, который содержит специальные цементы, оптимально подобранный по гранулометрическому составу песок, смесь полимерных добавок и полимерную фибру. При смешивании с водой получается высоко подвижный, не расслаивающийся, безусадочный раствор. Твердый раствор на основе материала MASTI-K 291 обладает следующими свойствами: не дает усадки, имеет высокую прочность на сжатие и изгиб, высокую адгезию к бетону и металлу, высокую устойчивость к агрессивным средам и воздействию окружающей среды. Рекомендуется для ремонтных работ при разрушении бетона до 50мм, минимальная толщина слоя наносимого раствора 20мм, при хорошем уходе – 10мм.

Применение смесей должно производиться в соответствии с требованиями «Технологии по применению сухих строительных смесей, серий MASTI-K предприятия ООО «МАСТИ-К» или согласно требованиям инструкции по применению смеси указанной на мешке.

Область применения

- Для быстрого ремонта горизонтальных железобетонных конструкций и элементов с нарушением бетона до 50мм, для восстановления цементобетонных покрытий проезжей части автодорог, эстакад, тоннелей.
- Для устройства высокопрочного и водонепроницаемого защитного слоя (защитных стяжек), создания цементной гидроизоляции.
- Для усиления и омоноличивания существующих железобетонных конструкций.
- Для создания бетонной подготовки под укладку гидроизоляции и элементов отделки из камня (плитки), высокопрочной гидроизоляционной штукатурки.
- Для подливки под оборудование, подшпального пространства.
- Для заполнения технологических пустот и швов в железобетонных конструкциях.
- Для создания бетонных высокопрочных полов.

Особенности

- Литой однородный безусадочный раствор;
- Высокая степень водонепроницаемости -W16;
- отличные выравнивающие свойства;
- Быстрый набор прочности, возможен ввод в эксплуатацию через 3 часа.
- После затворения водой MASTI-K 291 дает раствор со следующими характеристиками при 18⁰С: время начала схватывания 10мин, конца схватывания - 20мин.
- Смесь приготовлена с использованием нанотехнологий для минимализации тенденции к усадке и образованию трещин;
- Соответствует Единым санитарно-эпидемиологическим и гигиеническим требованиям к товарам, подлежащим санитарно-эпидемиологическому контролю (надзору). На основании экспертного заключения по результатам санитарно-эпидемиологической экспертизы продукции №830 от 14 августа 2018 г. (протокол испытаний №8-СТ-32-18 от 01.08.2018 г).

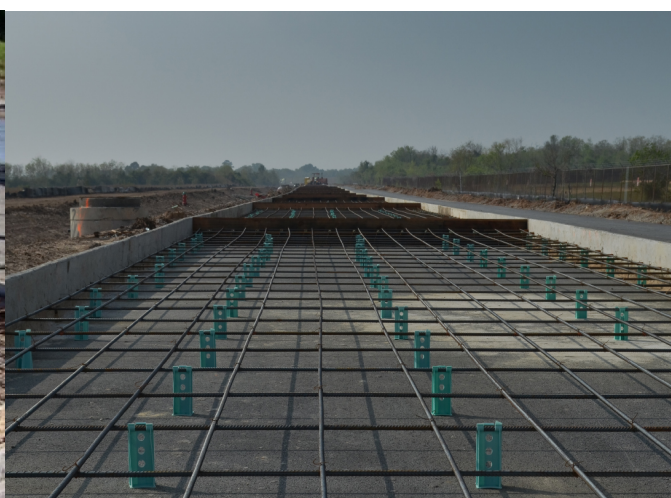


MASTI-K 291 быстротвердеющая

(ООО «МАСТИ-К» ТУ 23.64.10-002-19622632-2018)

*Технические характеристики

1	Максимальная крупность заполнителя, мм	3
2	Фибронаполнитель	Полимерная фибра длиной 3-4мм
3	Насыпная плотность, кг/м ³ , не менее	1500
4	Влажность, %, не более	0,2
5	Удобоукладываемость раствора по расплыву конуса, мм	260-290
6	Водо-твердое отношение	0,14-0,15
7	Сроки схватывания, час- мин	0-20 (или менее, по требованию)
8	Прочность на сжатие, МПа, не менее: - через 3 часа - через 24 часа - через 28 суток	9 17 50
9	Прочность на растяжение при изгибе, МПа, не менее - через 3 часа - через 24 часа - через 28 суток	1,3 3,5 6,0
10	Линейное расширение, %	0,1±0,05
11	Прочность сцепления с бетоном, МПа, не менее	3,0
12	Прочность сцепления с гладкой металлической арматурой, МПа, не менее	3,0
13	Марка по морозостойкости в солях, не менее	F300
14	Марка по водонепроницаемости, не менее	W16
15	Класс (марка) раствора по прочности на сжатие не ниже	B40 (M 500)



* Испытания проводились согласно ТУ 23.64.10-002-19622632-2018, сертификат соответствия № 0273187 от 06.08.2018, выдан на основании, протокола испытаний № 002/Т-14/08/18 от 06.08.2018 года.

**Время затвердевания измеряется при температуре +20°C (± 2°C) и относительной влажности 60% ± 10%. Более высокие температуры сокращают, а более низкие продлевают это время.

115419, Россия, г. Москва, ул. Орджоникидзе, д. 11, стр. 42, офис 9 Д.

Тел.: +7 (495)369-22-00

info@masti-k.ru

www.masti-k.ru



MASTI-K 291 быстротвердеющая

(ООО «МАСТИ-К» ТУ 23.64.10-002-19622632-2018)

Указания по применению

Подготовка основания

- Удалить разрушенный и карбонизированный бетон.
- Очистить арматуру от ржавчины.
- При необходимости, заменить арматуру, потерявшую несущую способность.
- Очистить поверхность (промыть, продуть сжатым воздухом) от грязи, пыли, масла, краски и т.п.
- Очищенной поверхности необходимо придать шероховатость для лучшего сцепления нового бетона со старым.
- Пропитать бетонную поверхность водой до насыщения.

Приготовление раствора

- Подготовить необходимое количество сухой смеси MASTI-K 291 из расчета, что для получения 1м³ раствора необходимо 2000 кг материала MASTI-K 291.
- Подготовить необходимое количество воды из расчета: минимальное 4,00 л на 25 кг смеси и максимальное - 4,25 л на 25 кг смеси.
- Подготовить все необходимые инструменты (растворосмеситель, ведро, кельму, и т.д.).
- Залить в растворосмеситель минимальное количество воды и добавить порциями расчетное количество сухой смеси MASTI-K 291.
- Перемешивать смесь в течение 4-5 минут до получения однородной массы без комков.
- Для получения необходимой консистенции раствора, добавляйте воду малыми порциями (в пределах рекомендуемого максимального количества).
 - Для приготовления небольшого объема раствора использовать дрель с винтовой насадкой.

Нанесение раствора и уход за ним

Минимальная температура нанесения материала составляет +5°C.

Нанесение затворенного водой материала возможно как ручным, так и механизированным способом. Уход за раствором включает укрытие полиэтиленовой пленкой и полив водой.

Очистка рабочего инструмента

Не схватывающийся материал на инструменте можно очистить водой. Засохший/отвердевший материал можно удалить только механическим способом.

Расход материала

Расход составляет примерно 2 кг смешанного продукта на 1м² ремонтируемой поверхности при толщине слоя 1мм.

Такой расход является теоретическим, он зависит от неровности основания и поверхности. По этой причине расход должен устанавливаться в каждом конкретном случае посредством испытаний "на месте проведения работ".

Обращайтесь в ООО "МАСТИ-К" для дополнительной информацией по типу материалов доступных в номенклатуре материалов серии MASTI-K.

Упаковка

MASTI-K 291 поставляется во влагонепроницаемых мешках по 25 кг.

Срок годности и условия хранения

Храните мешки в сухих и прохладных складских условиях. Срок годности материала в неповрежденной оригинальной упаковке в этих условиях составляет 12 месяцев.

**ПЕРЕДОЗИРОВКА ВОДЫ СВЕРХ
УСТАНОВЛЕННОЙ НОРМЫ
НЕДОПУСТИМА!**

115419, Россия, г. Москва, ул. Орджоникидзе, д. 11, стр. 42, офис 9 Д.

Тел.: +7 (495)369-22-00

info@masti-k.ru

www.masti-k.ru



MASTI-K 291 быстротвердеющая

(ООО «МАСТИ-К» ТУ 23.64.10-002-19622632-2018)

Внимание

- Не применяйте материал при температурах ниже +5°C или выше +30°C
- Не добавляйте цемент, песок или другие вещества, которые могут повлиять на свойства материала
- Никогда не добавляйте воду в свежий раствор, который вы начали использовать
- Только что нанесенный материал должен быть защищен от дождя как минимум в течении 24 часов
- В сухих, жарких и ветреных условиях для оптимального отверждения используйте пленкообразующие составы.

Меры предосторожности

При применении материала MASTI-K 291 необходимо соблюдать общеизвестные меры безопасности, которые действуют при работе с химической продукцией. После окончания работ следует тщательно вымыть руки. Материал MASTI-K 291 содержит цемент. При затворении водой происходит щелочная реакция.



Возможны химические ожоги слизистых оболочек (например, глаз) поэтому следует избегать длительного контакта с материалом. При соприкосновении со слизистой оболочкой необходимо немедленно тщательно промыть глаза соприкосновении с кожей необходимо немедленно снять загрязненную одежду и вымыть конитрилом). При попадании внутрь следует немедленно проконсультироваться с врачом, предоставив информацию о свойствах материала.

Примечание.

Продукция сертифицирована. Условия производства работ и особенности применения нашей продукции в каждом случае различны. В технических описаниях мы можем скинуть лишь общие указания по применению. Эти указания соответствуют нашему сегодняшнему уровню осведомленности и опыту. Потребитель самостоятельно несет ответственность за неправильное применение материала.

Для получения дополнительной информации следует обращаться к специалистам ООО "МАСТИ-К"

Предоставленная информация основана на нашем опыте и знаниях на сегодняшний день. Из-за наличия многочисленных факторов, влияющих на результат, информация не подразумевает юридической ответственности. За дополнительной информацией обращайтесь к местному представителю.